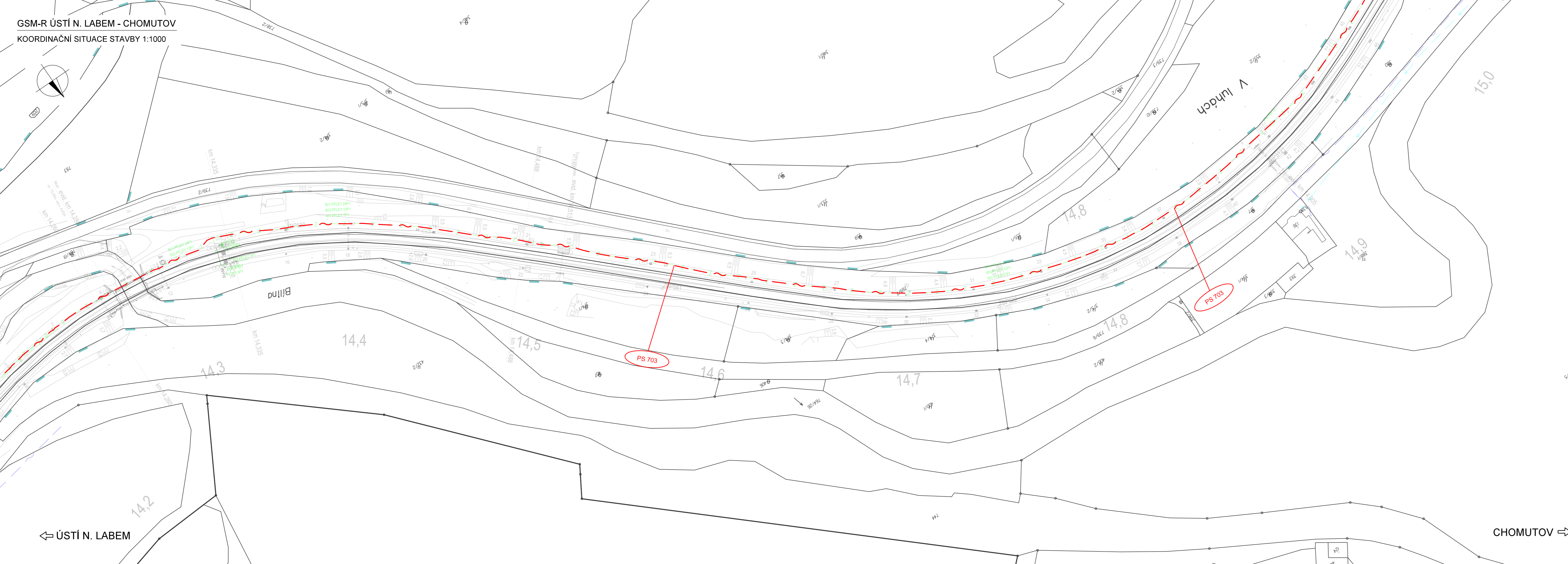
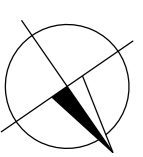


GSM-R ÚSTÍ N. LABEM - CHOMUTOV
KOORDINAČNÍ SITUACE STAVBY 1:1000



VYSVĚTLIVKY:

Syté červeně a fialově vyznačeno nové zařízení/budováno v rámci této stavby
v působnosti daného stavebního úřadu.
Modře vyznačeno zařízení/budované v rámci stavby, ale spadající pod jiný stavební úřad

- Nový stožár GSM-R
- Technologický domek/technologická skříň BTS
- Trasa nové sdělovací kabelizace (optický kabel, HDPE, metalický kabel)
- Trasa nové silové NN přípojky pro BTS
- Nový silnoproudý rozvaděč
- Nová kabelová komora s optickou spojkou
- Lomové body
- Hranice drážního pozemku

Stávající/nové inženýrské sítě:

- Sítě NN podzemní/nadzemní
- Sítě VN podzemní/nadzemní
- Sítě VVN podzemní/nadzemní
- Sítě plyn NTL
- Sítě plyn STL
- Sítě plyn VTL
- Sítě sdělovací podzemní/nadzemní metalické/optické
- Sítě teplovod podzemní/nadzemní
- Sítě SŽDC zabezpečovací
- Sítě kanalizace
- Sítě vodovod
- RRS Rádio-reléové spoje
- Produktovod E (Etylén)
- Produktovod C4
- Ochranná pásma produktovodu E a C4

Vyznačení inženýrských sítí je pouze orientační. Před započítím stavby a provádění výkopů kabelových rýh a ostatních zemních prací (výkopů pro základy VTO, jam pro uložení kabelových komor a jam pro provedení potrubí a pod.) je nutné provést jednotlivými správci těchto sítí jejich přesné vytyčení a tím zabránit jejich případnému poškození.

Při definitivním situování kabelové trasy je nutno vždy zohlednit stávající podzemní řády.

V místě křižovatky se stávajícím podzemním zařízením se TK, MK i HDPE trubky uloží do chráničky (žlab, PE korug. trubka a pod.) minimální délky 3m.

VÝŠKOVÝ SYSTÉM BpV SOUŘADNICOVÝ SYSTÉM S-JTSK ±0,000 = xxx.xx m n. m.

Číslo změny:	Obsah změny:	Datum změny:
01	-	-
02	-	-
03	-	-

Investor:	Správa železniční dopravní cesty, s.o. Dlážděná 1003/7, 110 00 Praha 1
Stavební správa západ se sídlem v Praze Sokolovská 278/1955, 190 00 Praha 9	

Generální projektant:	SUDOP PRAHA a.s. Olšanská 1a, 130 80 Praha 3 tel.: +420 267 094 111 e-mail: praha@sudop.cz	Hlavní inženýr projektu: ING. OLDŘICH HORA Garant profese: ING. OLDŘICH HORA
-----------------------	---	---

Sředitelská: ELEKTROTECHNIKY, TRAKCE, SDĚLOVACÍ A ZABEZPEČOVACÍ TECHNIKY	Vedoucí sředitelská: ING. MARTIN RAIBR	Odpovědný projektant SO, IO, PS: ING. ONDŘEJ KRUPICKA	Vypracoval: ING. ONDŘEJ KRUPICKA	Kontroloval: ING. OLDŘICH HORA
---	---	--	-------------------------------------	-----------------------------------

Název akce:	Číslo smlouvy:
GSM-R ÚSTÍ NAD LABEM - CHOMUTOV	17 035 208
Část:	Projektový stupeň:
SITUACE STAVBY KOORDINAČNÍ SITUACE STAVBY	DUR

Datum:	03/2019
Číslo části:	C.2
Název přílohy:	Měřítko: 1:1000 Počet formátů: 6xA4
KOORDINAČNÍ SITUACE STAVBY KM 14,200 - KM 15,000	Číslo přílohy: 37